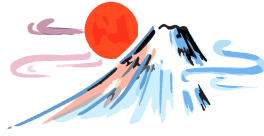




明けましておめでとうございます



平成30(2018)年がスタートしました。保護者の皆様におかれましては、ご家族お揃いで新年を迎えられましたこと、お慶び申し上げます。

今年の干支は、「戌戌(つちのえ・いぬ)」です。干支の意味は、諸説いろいろありますが、「戌(つちのえ)」は、「茂る」という漢字に通じ、植物の成長が絶頂期にある状態や大きな山や盛り上がった岩を表すそうです。そして、「戌(いぬ)」は、「滅」という漢字に通じ、「変化」「守る」という意味があるそうです。「植物が成長し実を付けた後、実や葉を落とし(滅)、そして、寒い冬の間、本体の木をしっかり守る。」という「変化して守る」を意味するそうです。つまり、「戌戌」である平成30年は、これまでの成果の上に、地道な努力を重ね、次の大きな成長の土台作りをする年なのかもしれません。



さて、3学期は1年で一番短い学期です。学校に来る日は約50日ほどしかありません。しかし、とても中身の濃い50日です。2月上旬には図工展、3月に入ると6年生はいよいよ卒業に向けてのラストスパート、1~5年生は次の学年へ進級するためのまとめと準備になります。

様々な行事や学習がありますが、子ども達が持っている力を伸ばしつつ、その土台をしっかり固め、次へのステップ・アップの原動力になるよう教職員一丸となつてがんばっていきたいと思います。

さあ！今日からの一日一日を大切に、健康と安全に気をつけながら、毎日規則正しい生活・計画的な学習に心がけて、今までのがんばりが形となって現れ、胸を張って卒業、進級できるようがんばりましょう！



避難訓練・引き渡し訓練

17日(水) 巨大地震を想定した避難訓練・引き渡し訓練を行います。

23年前、伊丹市も大きな被害を受けました。保護者の皆様の中には、阪神・淡路大震災を経験し、避難所生活をされた方、給水車の前に並んだ方、一時的に親戚宅に避難された方等々、不自由な生活を余儀なくされた方もおられると思います。ぜひ、そのような体験を子ども達に語りつないでいてほしいと思います。

避難訓練に引き続き、引き渡し訓練を行います。担任が、お迎えに来られた方を一人ひとり確認し、お子さんを引き渡します。万が一に備えた訓練です。このようなことが必要となるような災害が起こらないことを祈ります。寒い中かと思いますが、ご協力お願いいたします。

1月の主な行事

- 9日(火) 始業式
 - 11日(木) 給食開始
 - 12日(金) 健康教育参観、講演会
 - 15日(月) 6年身体測定、委員会活動
スイミー(4年のみ)
 - 16日(火) 5年身体測定
 - 17日(水) 4年身体測定、地震時引き渡し訓練
おはなし会
 - 18日(木) 3年身体測定
 - 19日(金) 2年身体測定
 - 22日(月) 1年身体測定、クラブ
 - 24日(水) 6年視力検査、スイミー、おはなし会
 - 25日(木) 月曜校時(5校時下校)、5年視力検査
チャレンジマッチ
 - 29日(月) 2年視力検査
 - 30日(火) 1年視力検査、5年社会見学
 - 31日(水) おはなし会、スイミー
- ※スクールカウンセラー勤務日
10日、17日、24日、31日 (10:00~17:00)



2月8日(木)~10日(土) 図工展